

การตรวจสอบระบบเครือข่ายทำได้ง่าย

Capture – IT ถูกออกแบบมาเพื่อให้คุณสามารถรวบรวมข้อมูลหลากหลายจากระบบเน็ตเวิร์คของคุณ ในเวลาเพียงเสี้ยววินาทีช่วยให้คุณประหยัดเวลาด้วยการประมวลผลข้อมูลแบบทันทีทันใด

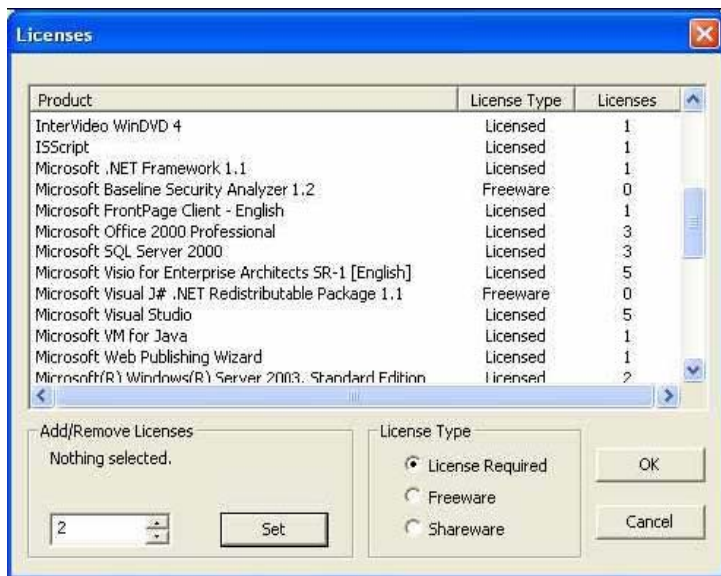
Capture – IT ประกอบด้วย 2 ผลิตภัณฑ์หลัก คือ Capture – Lite สำหรับตรวจสอบเครื่องคอมพิวเตอร์เฉพาะรายบุคคล และ Capture – Net สำหรับระบบเน็ตเวิร์ค ไม่ว่าจะ เป็น 1 โดเมน หรือ หลาย โดเมน โดยการใช้ทั้ง Capture lite และ Capture Net ร่วมกันนั้น สามารถตรวจสอบและรวบรวมข้อมูลของเครื่องคอมพิวเตอร์ stand alone หลายๆเครื่อง จากนั้นนำไปรวมใน NET Capture ซึ่งจะช่วยให้คุณได้รายการต่างๆที่อยู่ในระบบของคุณอย่างสมบูรณ์

Capture – IT มีความสามารถพิเศษด้านความปลอดภัยในการรวบรวมข้อมูล โดยที่ผู้ตรวจสอบไม่จำเป็นต้องเข้าระบบของเครื่องคอมพิวเตอร์และ ไม่จำเป็นต้องติดตั้งไฟล์ข้อมูลเพิ่มเติมบนเครื่องพีซีถูกข่าย นั้นหมายถึงเจ้าของเครื่องถูกข่ายไม่ต้องกังวลในเรื่องการเข้าถึงแฟ้มข้อมูลโดยไม่ได้รับอนุญาต

Capture - IT ถูกออกแบบให้ง่ายในการติดตั้งและใช้งาน Capture – IT สามารถรวบรวมและดึงข้อมูลต่างๆได้อย่างหลากหลาย แต่ที่สำคัญหลักๆมีดังนี้

ซอฟต์แวร์ และ ลิขสิทธิ์

Capture Net จะตรวจสอบเครื่องคอมพิวเตอร์แต่ละเครื่อง หรือ เฉพาะเครื่องที่ถูกเลือก หรือทั้งระบบเน็ตเวิร์ค โดยเรียกชื่อ เวอร์ชัน วันที่ติดตั้ง และ ที่ตั้งของทุกซอฟต์แวร์ที่ติดตั้งบนเครื่อง ผลที่แสดงจะออกเป็นรายงานในรูปแบบของตารางหรือแผนภูมิ นอกจากนี้ ยังมีรายงานสรุปที่มีข้อมูลให้คุณได้เห็นจำนวนโดยรวมของแต่ละซอฟต์แวร์ที่ถูกติดตั้งบนระบบเน็ตเวิร์คทั้งหมด ไม่ว่าจะ เป็นซอฟต์แวร์ที่ซื้อมา โดยถูกต้องหรือไม่ และติดตั้งไว้ที่ใด



การตรวจสอบจะรวมถึงการแยกแยะระหว่างซอฟต์แวร์ที่ติดตั้งมากับเครื่อง และ ซอฟต์แวร์ที่ลงใหม่

นอกจากนั้น คุณสามารถใช้ Capture - lite ในการตรวจสอบเครื่องคอมพิวเตอร์ Stand alone หรือกำหนดเวลาให้ตรวจสอบด้วยระบบเครื่องคอมพิวเตอร์ระยะไกล ข้อมูลที่ได้จะถูกส่งทางอีเมลล์ให้ฝ่าย IT ของท่าน นำไปประมวลผลเพื่อให้คุณได้ รายงานของรายการต่างๆที่อยู่ในเครื่องคอมพิวเตอร์อย่างสมบูรณ์

รายละเอียดของรายการต่างๆ นั้นมี ชื่อ ตำแหน่งที่ตั้ง เลขหมายประจำสินค้า วันที่ติดตั้ง และอื่นๆ ข้อมูลทั้งหมดนี้สามารถดูเป็น HTML หรือ XML ซึ่งคุณสามารถนำไปวิเคราะห์เพิ่มเติมได้

หรือหากท่านจะเลือกซอฟต์แวร์โดยเฉพาะ (เช่น

โปรแกรม Excel) ท่านสามารถสร้างเป็นกราฟวงกลม หรือ กราฟแท่ง

การเปรียบเทียบ

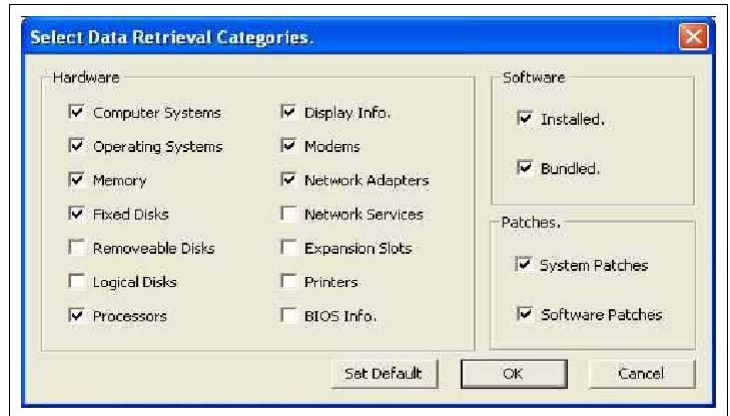
ลักษณะพิเศษ คือ สามารถนำผลการตรวจอันเก่าไปเปรียบเทียบกับกับผลการตรวจใหม่ และสร้างรายงาน ผลรายงานจะเป็นรายละเอียดข้อแตกต่างภายใน ฮาร์ดแวร์ และ ซอฟต์แวร์ของทั้ง 2 capture ซึ่งทำให้คุณบันทึกรายการที่เปลี่ยน เช่นเดียวกับที่ตั้งและข้อผิดพลาดของ defining network configuration

Patch Management

รายการ service packs, hot fixes and updates ต่างๆ ถูก รายงานพร้อมกับคำอธิบายรายละเอียด วันที่ติดตั้ง ชนิดของการติดตั้ง และ การยืนยันความสำเร็จ หรือ ความล้มเหลวของการติดตั้ง

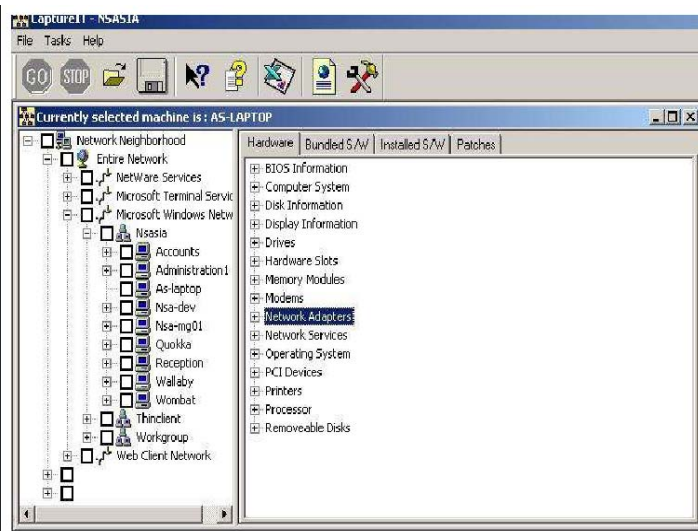
การวิเคราะห์ฮาร์ดแวร์

การตรวจสอบอุปกรณ์ Hardware สามารถทำงานได้ทั้งบนระบบเน็ตเวิร์ค หรือ คอมพิวเตอร์ stand alone และ คุณสามารถเลือกให้รายงานรายละเอียดตามความต้องการของคุณ ไม่ว่าจะเป็ข้อมูลในการตั้งค่าเน็ตเวิร์ค สามารถรายงานถึงสภาพของ slots ที่สามารถขยายได้ (slot ที่ว่าง) ชนิดของแรม



สามารถรายงานและระบุอุปกรณ์ต่อพ่วง เช่น เครื่องพิมพ์ เครื่องสแกน เครื่องถ่ายเอกสาร removable drive และ อุปกรณ์อื่นๆ ว่าถูกต่อเข้ากับคอมพิวเตอร์เครื่องใด หรือผู้ใดที่สามารถเข้าใช้งานได้

เพื่อให้คุณสามารถจัดการระบบรายการของอุปกรณ์ฮาร์ดแวร์ของคุณ รวมทั้งส่วนประกอบและที่ตั้ง สามารถสร้างรายงานเป็นแสดงผลโดยภาพ ในรูปแบบของไฟล์ HTML และ XML ได้เพื่อให้คุณใช้ในการวางแผนในการอัปเดตฮาร์ดแวร์ และ แน่ใจว่าเครื่องคอมพิวเตอร์ของคุณจัดวางคอมพิวเตอร์ได้เหมาะสมกับตำแหน่งที่ตั้ง เมื่อพิจารณาจากฮาร์ดแวร์ของเครื่อง



จากรายงานทำให้คุณสามารถจัดตารางเวลา เพื่อให้คุณทราบว่าเครื่องใดที่ต้องการความดูแล หรือ เครื่องใดไม่ต้อง ตัวอย่างเช่น พื้นที่ว่างของฮาร์ดดิส hardware failures หรือ การเปรียบเทียบข้อมูลจาก capture เดิม กับข้อมูลปัจจุบัน

ตารางเวลา

Capture IT สามารถตั้งให้ทำงาน ใน Unattended mode เช่นเดียวกับ การจัดการตารางงานทั่วไป การตรวจจับข้อมูลจะทำงานตามเวลาที่ตั้ง และรวบรวมข้อมูลจากเครื่องที่คุณเลือก ตารางเวลากำหนดการทำงานของโปรแกรมสามารถกำหนดได้อย่างสมบูรณ์ เช่น คุณอาจจะตั้งให้ทำงานหลายตารางบนหลายๆเครื่อง โดยใช้โปรไฟล์ข้อมูลที่ต่างกัน

การติดตั้ง

การติดตั้งนั้นจะทำได้สะดวก และเพียงให้ admin หรือผู้ดูแลระบบนั้น ลือคอิน และเริ่มขั้นตอนของ Capture ไม่จำเป็นต้องมีการติดตั้งบนเซิร์ฟเวอร์ และสามารถปฏิบัติการจากเครื่องคอมพิวเตอร์ที่ใช้ Windows 2000 ขึ้นไป และ ไม่ก่อให้เกิดผลกระทบต่อระบบเน็ตเวิร์ค

สอบถามข้อมูลเพิ่มเติม หรือ ต้องการทดลองโปรแกรม กรุณาติดต่อฝ่ายขาย